

- ▶ LE MOT DU MAIRE
- ▶ BRIOCHES DU 14 JUILLET
- ▶ PLAN CANICULE 2020
- ▶ ARRETE SECHERESSE
- ▶ NUISANCE SONORE
- ▶ RIEOM
- ▶ LES CHANTIERS DE Sessenheim
- ▶ EMPLOI



Sässemer Blädel

LE CONFINEMENT N'EST PAS UNE SUPREMATIE, C'EST ETRE RESPONSABLE EN AGISSANT POUR UN LENDEMAIN MEILLEUR. -

SONIA LAHSAINI-

Le mot du Maire

Chères concitoyennes, chers concitoyens,
Tout d'abord, je vous remercie chaleureusement pour la confiance que vous avez témoignée à toute notre équipe lors des élections municipales.

Nous agissons avec détermination pour mériter cette confiance tout au long de cette mandature.

Sans plus attendre, nous nous sommes mis au travail pour entrer rapidement dans l'action opérationnelle après une compréhensible phase de « rodage ».

Concernant le fonctionnement des instances municipales, nous souhaitons que chaque conseiller(ère), voire chaque citoyen(ne) s'exprime, soit force de proposition. Toute idée tournée vers le bien-être de toute la population sera la bienvenue. Nous devons travailler dans l'écoute, la solidarité, l'ouverture d'esprit.

L'opposition systématique n'a guère sa place.

C'est aussi dans cet esprit que nous n'entendons pas remettre en cause les projets lancés par l'ancienne municipalité et veillerons à leur réalisation dans des délais et des conditions financières admissibles.

En ce début de mandat, deux sujets prioritaires nous accaparent :

- Le problème récurrent des inondations. Diverses études, analyses, enquêtes sont poursuivies ou lancées. La population sera informée de près de leur évolution.
- Nous devons analyser de façon très précise l'état des finances de la commune, afin de pouvoir déterminer nos possibilités en matière d'investissements

Pour finir, je tiens à rendre un vibrant hommage et à adresser mes vifs remerciements aux personnels de santé, mais aussi à toutes celles et à tous ceux qui, dans tous les secteurs, ont permis à la vie publique, sociale et économique de continuer.



Le Maire

Raymond RIEDINGER

Brioche du 14 juillet



C'est sans cartable et sans cahier que les enfants de Sessenheim se sont rendus dans la cour de l'école Frédérique Brion le 13 juillet. Tout en respectant les règles sanitaires essentielles, les membres du conseil municipal ont distribué 300 sachets comportant une brioche aux enfants de la commune pour fêter la République, mais surtout le début des vacances!

Plan canicule 2020

La commune de Sessenheim active son dispositif de recensement des personnes en situation de fragilité face à la canicule. Un formulaire à cet effet a été distribué dans toutes les boîtes aux lettres. N'hésitez pas à vous faire connaître ou à alerter la mairie si vous connaissez une personne en difficulté.

LA PLATEFORME TÉLÉPHONIQUE
D'INFORMATION
« CANICULE »

0800 06 66 66

FONCTIONNE TOUS LES JOURS DE 9H00 À 18H00*

* hors jours fériés et jours de congé

Ce numéro permet d'obtenir des conseils pour aider à supporter les fortes chaleurs et des informations utiles lors de canicules particulières.

INFORMATIONS COMMUNALES DE Sessenheim

Coronavirus : il existe des gestes simples pour vous protéger et protéger votre entourage



Se laver les mains très régulièrement



Tousser ou éternuer dans son coude ou dans un mouchoir



Utiliser des mouchoirs à usage unique



Saluer sans se serrer la main, éviter les embrassades

Arrêté Sécheresse

Restrictions des usages de l'eau en cas de sécheresse : Arrêté préfectoral du 22.07.2000

Selon l'arrêté préfectoral du 22.07.2000 les cours d'eau du département sont placés en situation d'alerte, de ce fait il est notamment interdit :



- d'arroser les pelouses et espaces verts de 10h à 18h
- d'arroser les jardins potager de 10h à 18h, sauf arrosage manuel ou par goutte-à-goutte
- de laver les véhicules sauf dans les stations professionnelles
- de remplir les piscines, excepté en cas de chantier en cours
- de remplir et vidanger des plans d'eau et des bassins d'agrément ou mares (hors piscicultures)

Pour connaître le détail de ces restrictions vous pouvez consulter le lien ci-joint.

<http://www.bas-rhin.gouv.fr/Actualites/Environnement/Secheresse-le-Bas-Rhin-passe-en-etat-d-alerte>

Nuisance sonore

Respectons nos voisins...

Pendant cette période estivale, les bruits sonores s'intensifient. Faites preuve de civisme en prenant toutes les dispositions pour ne pas incommoder le voisinage.

RIEOM

Gestion des ordures ménagères

Comment les joindre ?

Tél : 03 88 53 47 42

Numéro vert : 0800 080 208 (service et appel gratuits)

Les chantiers de Sessenheim

Inondations

Suites aux importantes inondations la Commission de la Voirie travaille activement sur ce dossier. Un questionnaire vous sera adressé prochainement afin d'évaluer les origines de vos inondations. Une réunion publique sera organisée au dernier trimestre 2020.

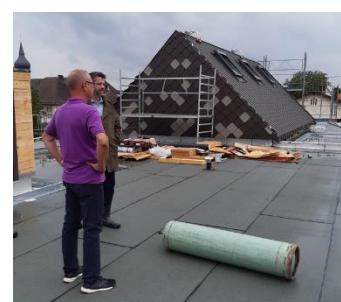
Périscolaire

Après plusieurs semaines d'arrêt suite à la pandémie (CoVID19), une reprise en douceur s'effectue pour les entreprises qui sont soumises à un lourd protocole sanitaire. Nous arrivons enfin à un retour à la normalité en termes d'avancement des travaux. Le suivi hebdomadaire des travaux au travers de réunions et visites de chantier par Mr le Maire et son adjoint chargé des bâtiments et de leur sécurité permettent d'apporter d'éventuels changements. La livraison du bâtiment, hors mobilier, est prévue au plus tard en janvier 2021 à la charge des entreprises de respecter le planning.

MESSTI MARCHÉ AUX PUCES



En raison de la situation actuelle, suite à l'évolution du COVID19 la Municipalité a décidé de ne pas maintenir le Messti et le Marché aux Puces qui étaient prévus le 22 et 23 août 2020



L'ŒIL EXPERT DE M. LE MAIRE ENTRAÎNÉ DE VÉRIFIER LA CONFORMITÉ DE L'ÉTANCHEITÉ DE LA TOITURE VÉGÉTALISÉE.

HORAIRES MAIRIE

Lundi au Vendredi :
de 8h00 à 12h00
13h00 à 17h00
Mercredi : FERME

Tél. : 03 88 86 97 04

mairie.sessenheim@wanadoo.fr

Une permanence sera tenue
tous les samedis par le Maire et
ses adjoints

de 9h00 à 11h00

AGENDA

Mercredi 26 août : Don du sang à l'Escal Dalhunden de 16h30 à 20h00.

Mardi 1er septembre : Rentrée des classes et reprise du périscolaire. Le Périscolaire est ouvert de 7h00 à 8h00, de 11h30 à 13h30 et de 16h00 à 19h00. Les dossiers d'inscriptions sont à récupérer au secrétariat de la Mairie.

Transports scolaires : Pour toutes informations concernant le transport scolaire, vous pouvez contacter : Région Grand Est – Service Transports
Par téléphone au 03 88 15 38 99
Par E-Mail à transports67@grandest.fr
Ou sur le site www.fluo.eu/67, sélectionner Transport scolaire →
Fiches horaires des lignes scolaires.

Emploi

Nous avons le plaisir de vous annoncer l'arrivée de notre secrétaire accueil, urbanisme et état civil, Mme Sabrina Treuschel, en remplacement de notre regrettée Mme Claire Luce.

